

Dominique Bradbury

INSTRUCCIONES

6 Enero – 1 Febrero



TIM Arte Contemporáneo presenta la exposición *INSTRUCCIONES* de la artista Dominique Bradbury. El proyecto se enmarca dentro de las investigaciones más recientes de la artista en torno a la sociedad de consumo y el capitalismo visual. El foco de dichas investigaciones está puesto en la proliferación de imágenes de su propio algoritmo y material de archivo, las cuales aluden a industrias de la moda, belleza y bienestar.

En su conjunto, las obras de esta exposición presentan un relato fragmentado de intereses personales, observaciones cotidianas, encuentros digitales fortuitos y forzados, así como también reflexiones sobre arquetipos en la historia del arte y la feminidad.

Para la artista, uno de los objetivos del proyecto, además de profundizar en el imaginario de su trabajo, ha sido experimentar con nuevas formas de presentación y montaje de obra, otorgándole un nuevo contexto al espacio de la galería y al propio trabajo. En *INSTRUCCIONES*, se conjugan óleos sobre tela e impresiones digitales desde una nueva espacialidad haciendo referencia a elementos presentes en tiendas de moda (colgadores, repisas, imágenes retroiluminadas) jugando con su escala, funcionalidad y visualidad, con el fin de abrir caminos a futuros procesos materiales y conceptuales, proponiendo entrecruces de diferentes lenguajes y contextos desde una mirada crítica y cómplice a la vez.

El trabajo de Dominique utiliza extractos y referencias de la publicidad de moda y belleza para aludir ambivalentemente a la incansable búsqueda de novedad, juventud y aspiraciones materiales. Mediante un lenguaje de color, superficie y texturas la artista otorga un giro enigmático y poético a dicho imaginario de consumo, abriendo preguntas respecto a modos de ver y ser vistos en nuestra sociedad siempre tan consciente de sí misma. La artista busca cuestionar la información visual como la percibimos hoy, develando su naturaleza abstracta y surreal: un espejismo que solo conlleva el significado que nosotros, como espectadores, le otorgamos.

El catálogo del proyecto cuenta con los textos y reflexiones de Ileana Diotima y Martín López.

Dominique Bradbury (Londres, 1988).

Artista Visual. Licenciada en Arte de la Universidad Católica de Chile (2012). Magíster en Artes Visuales de Slade School of Fine Arts, University College London (2019). Cuenta además con estudios de postgrado de la University of Fine Arts Münster, Alemania (2015-2016). Bradbury ha exhibido su trabajo en Chile, México, Ecuador, Alemania, Francia y Reino Unido. Entre los premios y becas recibidos destacan German Academic Scholarship Exchange (DAAD), Becas Chile, Fondart y Eaton Fund.

TIM Arte Contemporáneo

Calle Rafael Sotomayor 232, Santiago, Chile.

@tim_arte_contemporaneo

/

theintuitivemachine.com

/

intuitivemachineart@gmail.com



Proyecto financiado por el Fondo Nacional de Desarrollo Cultural y las Artes, ámbito nacional de financiamiento, Convocatoria 2023

TIM Arte Contemporáneo



Es una galería en una casa patrimonial de 1900s en el Barrio Yungay. Funciona como un espacio independiente y está dirigido por artistas y pensado para artistas.

Aquí se llevan a cabo exposiciones de arte, actividades de mediación y difusión de información. La galería fomenta la creación artística y el encuentro comunitario.

Es de acceso gratuito y para todo público.

¿Cómo te imaginas una galería de arte?

¿Qué es una pintura? ¿Has pintado alguna vez?

¿Que artistas conoces?

¿Conoces otras galerías o museos?

¿Has hecho una pintura?

¿Qué es el arte para ti?

¿Que materiales y superficies has utilizado?

¿Cómo te imaginas la vida de un artista?

ARTISTA EN CONTEXTO INICIOS DE SU TRABAJO ARTÍSTICO

¿Qué caracteriza en la época actual?

- El inicio de los 2000 marcó la expansión masiva del Internet.
- Mucha fuerza de lo digital, lo tecnológico, lo virtual.
- Publicidad e influencia de marcas de ropa y de maquillaje
- Gran flujo de imágenes en redes sociales

¿Hay algo que te llame la atención de esta década? ¿Por qué?

¿Qué crees que es propio de esta década en la que vives?

“Instrucciones”

Exposición de la artista Dominique Bradbury

ARTISTA

TEMÁTICA:

¿de dónde vienen
las imágenes e
ideas?

MATERIALES:

¿cómo traducir o
materializar un tema
de interés?

**ARTE
CONTEMPORÁNEO**

reflexión de nuestro
tiempo, relación con
sociedad actual,
vivencias personales

imágenes de
industrias de
moda, belleza,
bienestar

Creación de
obras de arte con
un mensaje

óleos, telas,
acero inoxidable,
impresiones
digitales



SOBRE LA ARTISTA DOMINIQUE BRADBURY

Nació en Londres, Inglaterra en 1988, es artista visual y se dedica principalmente a la pintura (óleo sobre tela). Estudió Arte en la Universidad Católica de Chile, donde se graduó con licenciatura el año 2012.

REGISTRO DE LA EXPOSICIÓN

La muestra de la artista Dominique Bradbury "Instrucciones" está disponible para ver en registro fotográfico y audiovisual.

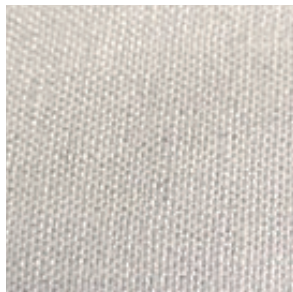
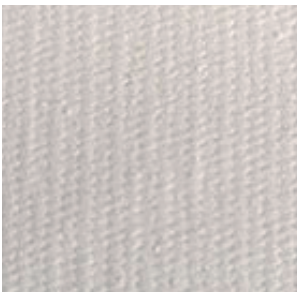
Te invitamos a revisar el registro en la página web de la galería en el siguiente link:
<https://www.theintuitivemachine.com/exhibiciones>

La artista Dominique Bradbury ocupó diversos materiales como soporte para sus obras y uno de ellos es la tela, de distintos grosores.



¿Que diferencias crees que pueden existir pintando sobre una superficie y otra? (como por ejemplo, pintar sobre cartón o papel en

¿Observas alguna diferencia entre las 4 imagenes de la izquierda?

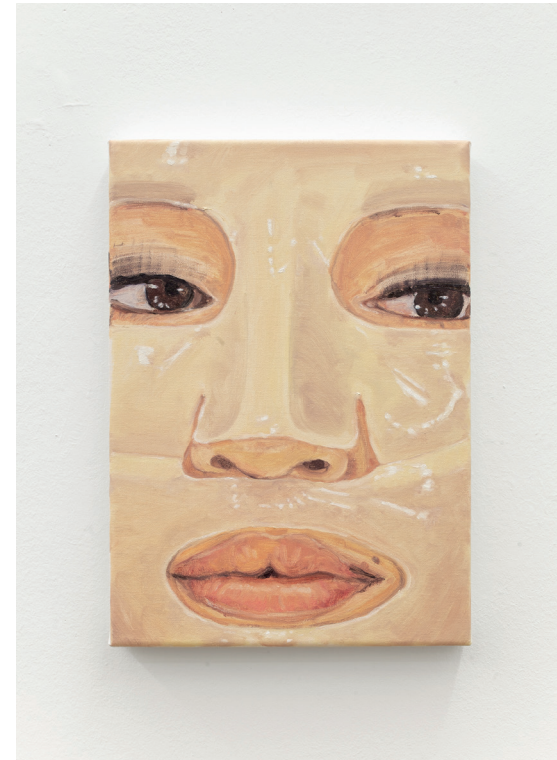




¿Qué tienen en común estas imágenes?



¿Que relación puedes establecer entre imágenes pintadas en tela e imagenes impresas en papel?



Observa las fotografías e imagina cuáles son las referencias de la artista para crear sus obras.
¿Que tienen en común estas imágenes?

El trabajo de Dominique se ha centrado principalmente en la pintura

¿Hay alguna relación entre lo pintado y las imágenes cotidianas con las que te relacionas día a día?

¿Por qué crees que la artista elige el medio artístico de la pintura para representar algunas imágenes?

¿Qué te ha parecido esta exposición? ¿Te gustaría ver más del trabajo de la artista?

